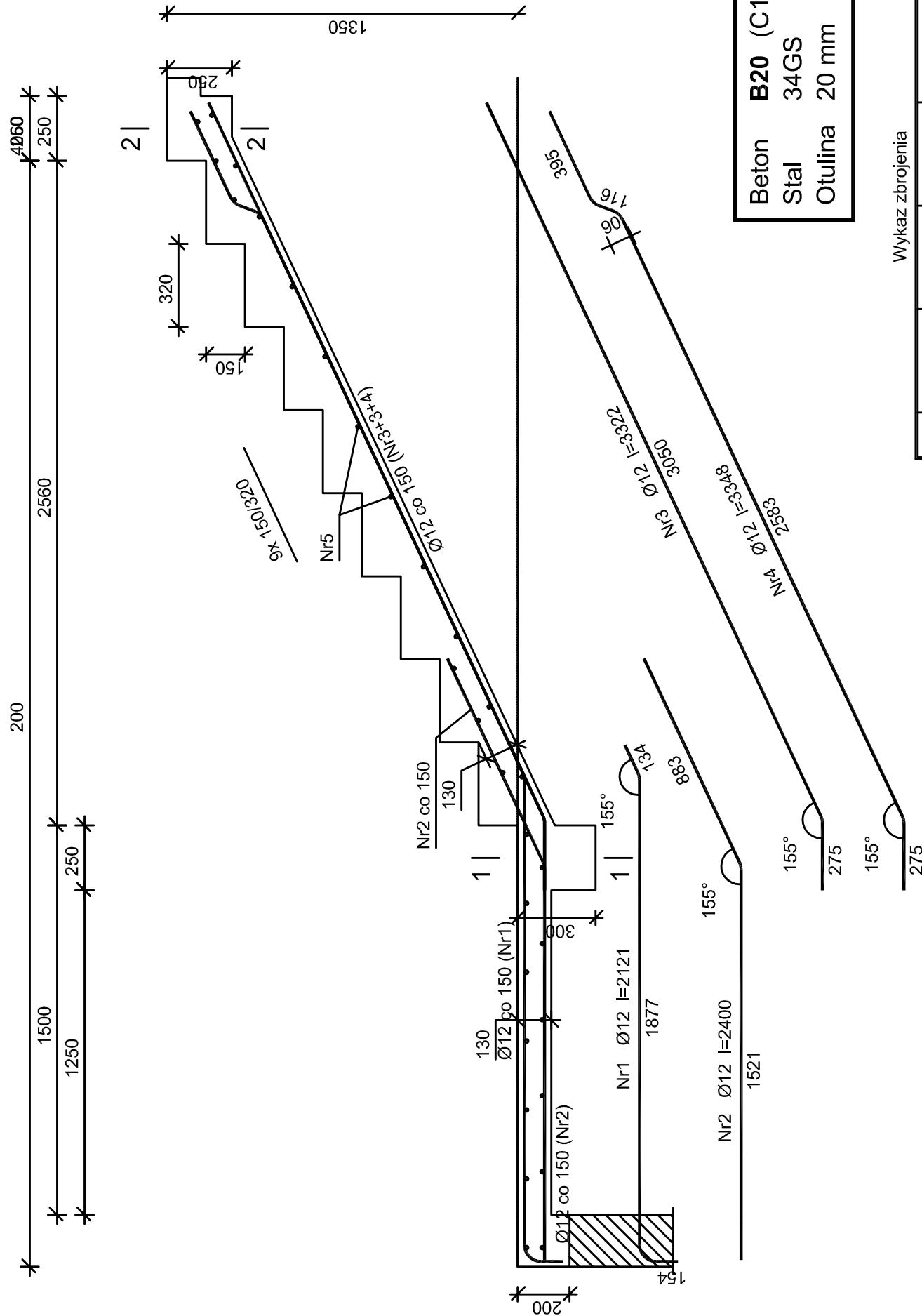


KLATKA SCHODOWA KL-2
 SKALA 1: 20
 - PROJEKT -



Beton B20 (C16/20)
Stal 34GS
Otulina 20 mm

Wykaz zbrojenia

Nr	Średnica [mm]	Długość [mm]	Liczba [szt.]	Długość ogólna [m]	
				Ø6	Ø12
1	12	2121	6,67	14,14	
2	12	2400	6,67	16,00	
3	12	3322	4,44	14,76	
4	12	3348	2,22	7,44	
5	6	1050	30	31,50	
Długość ogólna wg średnic [m]				31,5	52,4
Masa 1mb pręta [kg/mb]				0,222	0,888
Masa prętów wg średnic [kg]				7,0	46,5
Masa prętów wg gatunków stali [kg]					53,5
Masa całkowita [kg]					54

NAZWA ZADANIA REMONT, PRZEBUDOWA I ADAPTACJA CZĘŚCI POMIESZCZEŃ SZOZ PIŃCZÓW WRĄZ Z MONTAZEM PLATFORMY DZWIKOWEJ DLA OSÓB NIEPEŁOSPRAWNYCH W RAMACH DOSTOSOWANIA OBIEKTU DO ZGODNOŚCI Z ROZP. MINISTRA ZDROWIA W SPRAWIE SZCZEGÓŁOWYCH WYMAGAŃ JAKIM POWINNY ODPOWIADAĆ POMIESZCZENIA I URZĄDZENIA PODMIOTU WYKONUJĄCEGO DZIAŁALNOŚĆ LECZNICZĄ Z DNIA 26. 06. 2012 INWESTOR SAMORZĄDOWY ZAKŁAD OPIEKI ZDROWOTNEJ W PIŃCZOWIE ADRES INWESTYCJI UL. KLASZTORNA 6, 28-400 PIŃCZÓW.	
STADIUM KONSTRUKCJA	
PRZEDMIOT RYSUNKU KL. SCHODOWA KL-2	DATA 12. 2014
NR RYSUNKU K 09	SKALA 1: 20
PROJEKTANT mgr inż. Piotr Markiewicz upr. nr 140/KI/75	
Podpis	
PROJEKTANT SPRAWDZAJĄCY mgr inż. Krzysztof Wójcik upr. nr 3183	Podpis